

**S-FORMAT® POCKETGUIDE**  
Macht deiner Werbebotschaft Beine!



DIE EXPERI...



Smithsonian  
**National  
Museum of  
African Art**  
**pocket  
guide**

**REISEFREUDIG**  
Versteckt sich  
handlich in jeder  
Jacken- und  
Hosentasche.

**FLEXIBEL**  
Format individuell  
anpassbar.

**CLEVER**  
Immer griffbereit  
dank cleverem Falz.

**REGIONAL**  
Gedruckt in  
Hermagor im Süden  
Österreichs.

**WISSBEGIERIG**  
Viel Information auf  
kleinster Fläche.

**LANGLEBIG**  
Die stabile Passform  
garantiert ein langes  
Leben.

# Dialog Marketing

Seebacher | Die Expert\*innen

## Aufgaben- und Problemstellung Short

Der s-format® Pocketguide hat für das National Museum of African Art in Washington von Hermagor aus die Welt erobert. Und darauf gilt es hinzuweisen: auf ein langlebiges, klimaneutrales Werbemittel, das sich selbstbewusst von herkömmlichen Flyern abhebt.

## Strategie

Wir kombinieren ein Pocketguide-Beispiel, nämlich jenes, das für das National Museum of African Art umgesetzt wurde, mit einer A5-Karte, die zum Werbeträger mutiert und über Facebook-Postings Aufmerksamkeit erregt. 2 Finger, die man durchsteckt, werden zu Beinen ...

## Umsetzung

Kunden werden aufgerufen, mit dem s-format® Pocketguide auf Wanderschaft zu gehen und an außergewöhnlichen Orten ein Foto zu shooten und dieses auf der Seebacher-Facebook-Seite hochzuladen. Die kreativsten Postings erhalten 15 % Rabatt auf die Erstbestellung.

S-FORMAT® POCKETGUIDE  
Macht deiner Werbebotschaft Beine!

 **SEEBACHER**  
DIE EXPERTEN



Smithsonian  
**National  
Museum of  
African Art  
pocket  
guide**

**REISEFREUDIG**  
Versteckt sich  
handlich in jeder  
Jacken- und  
Hosentasche.

**FLEXIBEL**  
Format individuell  
anpassbar.

**CLEVER**  
Immer griffbereit  
dank cleverem Falz.

**REGIONAL**  
Gedruckt in  
Hermagor im Süden  
Österreichs.

**WISSBEGIERIG**  
Viel Information auf  
kleinster Fläche.

**LANGLEBIG**  
Die stabile Passform  
garantiert ein langes  
Leben.



[www.seebacher-experten.com](http://www.seebacher-experten.com)

S-FORMAT® POCKETGUIDE  
Macht deiner Werbebotschaft Beine!

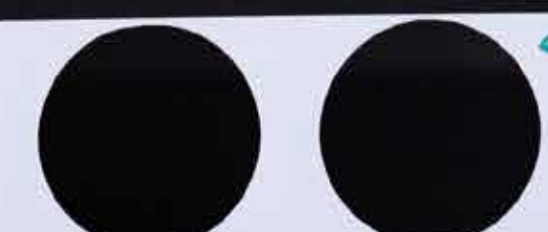
 **SEEBACHER**  
DIE EXPERTEN

Kühwegboden 40  
9620 Hermagor  
Austria  
+43 42 82/2171  
[office@seebacher-experten.com](mailto:office@seebacher-experten.com)



**VIELSEITIG**  
Einsetzbar als

↓  
Stadt- oder Fahrplan,  
Museumsplan,  
Wanderkarte,  
Pistenplan,  
Panoramakarte,  
Museumspläne,  
Werbung  
(Tourismus, Hotels, Mode,  
Lebensmittelindustrie, Kultur, etc.)

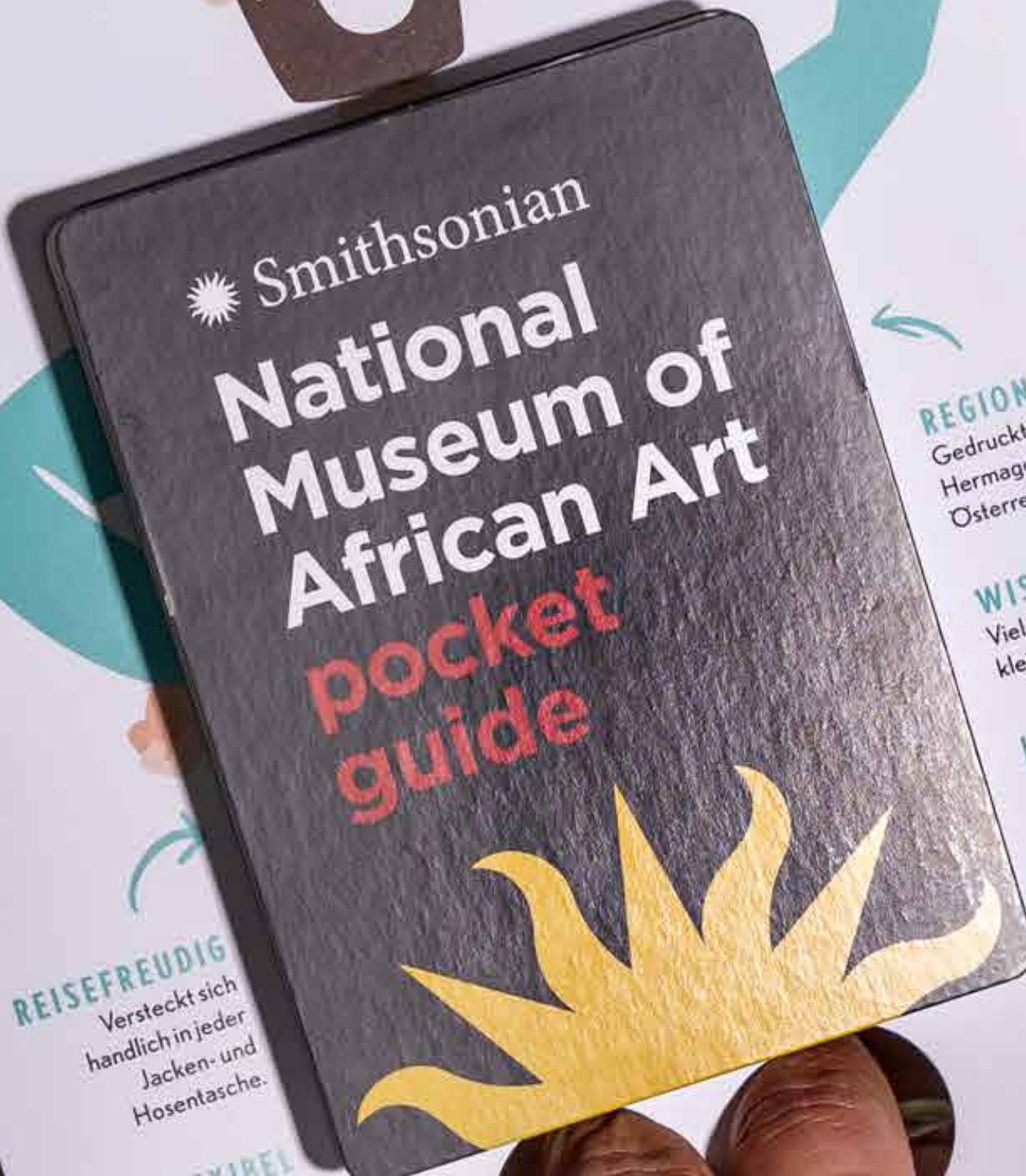


[www.seebacher-experten.com](http://www.seebacher-experten.com)

VERLEIH UNSEREM  
S-FORMAT®  
POCKETGUIDE FÜSSE  
UND SCHICK IHN  
AUF REISEN.



S-FORMAT® POCKETGUIDE  
Macht deiner Werbebotschaft Beine!



**REISEFREUDIG**  
Versteckt sich handlich in jeder Jacken- und Hosentasche.

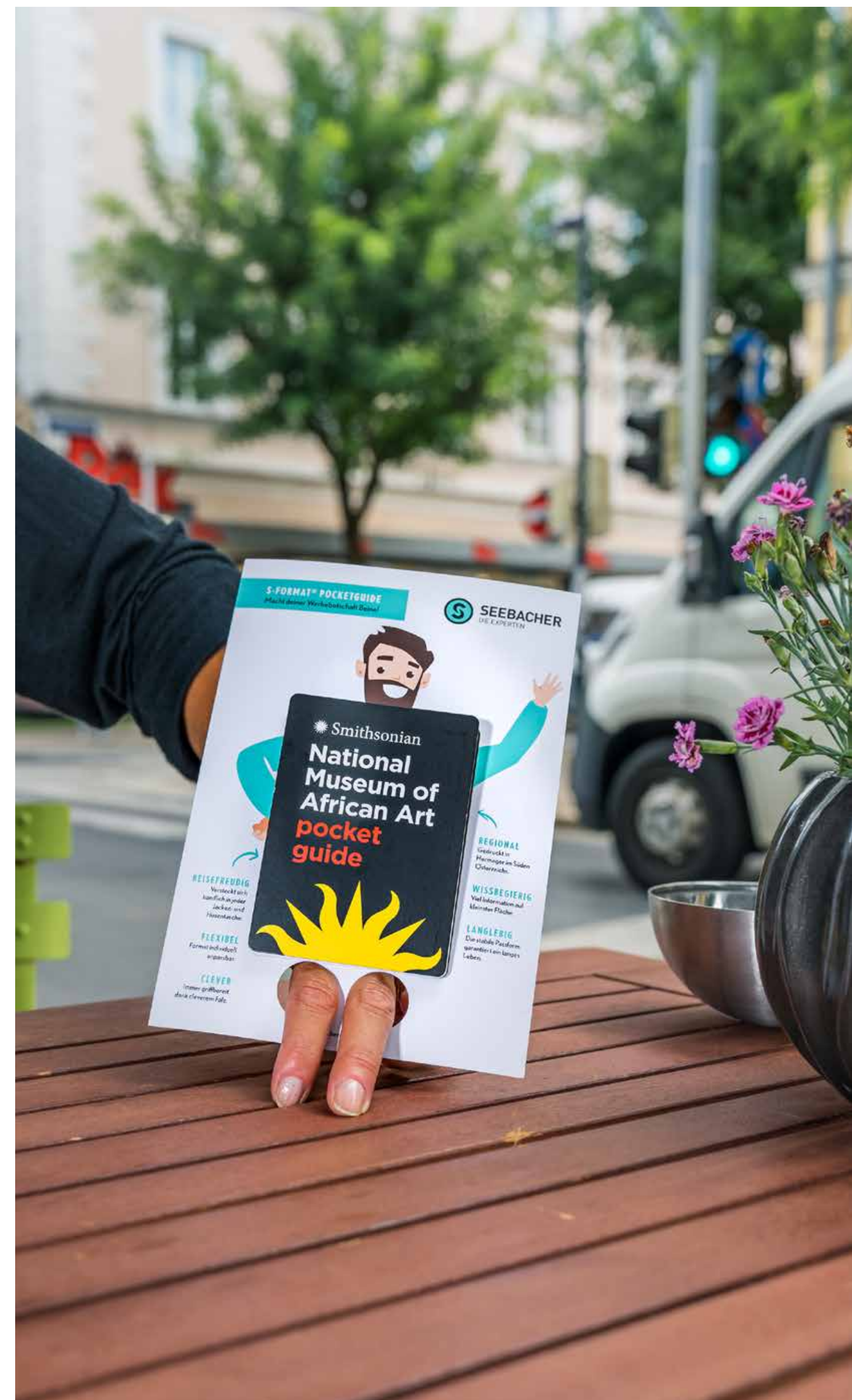
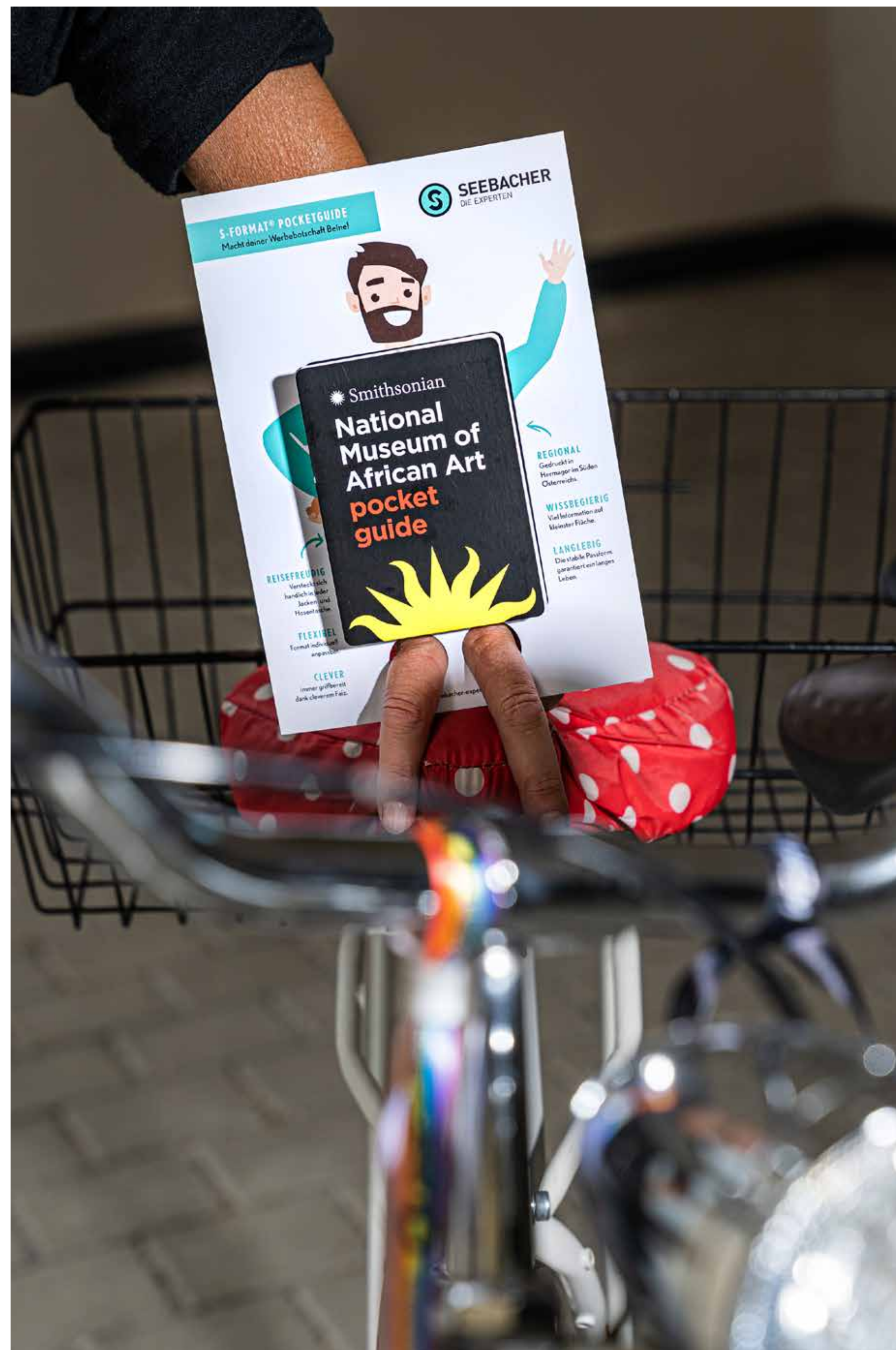
**FLEXIBEL**  
Format individuell anpassbar.

**CLEVER**  
Immer griffbereit dank cleverem Falz.

**REGIONAL**  
Gedruckt in Hermagor im Süden Österreichs.

**WISSEBEGIERIG**  
Viel Information auf kleinster Fläche.

**LANGLEBIG**  
Die stabile Passform garantiert ein langes Leben.





S-FORMAT® POCKETGUIDE  
Macht deiner Werbebotschaft Beine!

SEEBACHER  
DIE EXPERTEN

Smithsonian

National  
Museum of  
African Art  
pocket  
guide

REISEFREUDIG  
Versteckt sich  
handlich in jeder  
Jacken- und  
Hosentasche.

FLEXIBEL  
Format individuell  
anpassbar.

CLEVER  
Immer griffbereit  
dank cleverem Falz.

REGIONAL  
Gedruckt in  
Hermagor im Süden  
Österreichs.

WISSBEGIERIG  
Viel Information auf  
kleinster Fläche.

LANGLEBIG  
Die stabile Passform  
garantiert ein langes  
Leben.